

Slidev のテスト2

<https://sli.dev/guide/>

目次

- <https://sli.dev/guide/>
- [目次](#)
- [見出し](#)
- [箇条書き](#)
- [画像](#)
- [図形画像](#)
- [グラフ](#)
- [配置](#)
- [表](#)
- [文字修飾](#)
- [絵文字](#)
- [テーマ](#)
- [テンプレート](#)
- [\[\] item](#)
- [\[x\] checked item](#)
- [絵文字](#)
- [チェックボックス](#)
- [数式](#)
- [コードブロック](#)
- [リンク](#)
- [注釈](#)
- [テーマ](#)

見出し

見出し 3

見出し 4

見出し 5

見出し 6

見出し 7 (見出しは 6 まで)

見出し 3

見出し 4

見出し 5

見出し 6

見出し 7 (見出しは 6 まで)

箇条書き

番号なし

- あああ
- あああ
- あああ
- * あああ
- + あああ

番号あり

1. あああ
1. あああ
1. あああ
 - 1. いいい
 - 1. いいい

番号なし

- あああ
- あああ
- あああ
- あああ
- あああ
- あああ

番号あり

1. あああ
2. あああ
3. あああ
 - 1. いいい
 - 2. いいい

画像

ローカル画像は`public`フォルダに格納し`/`を指定します。

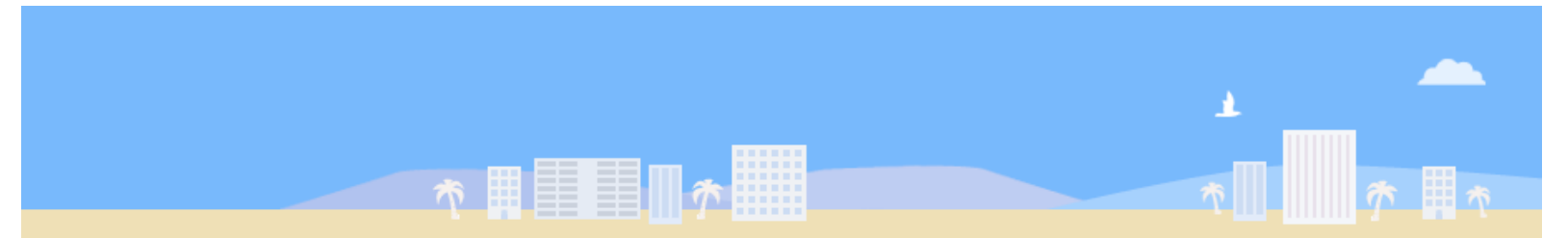
```
- リモート画像


- ローカル画像

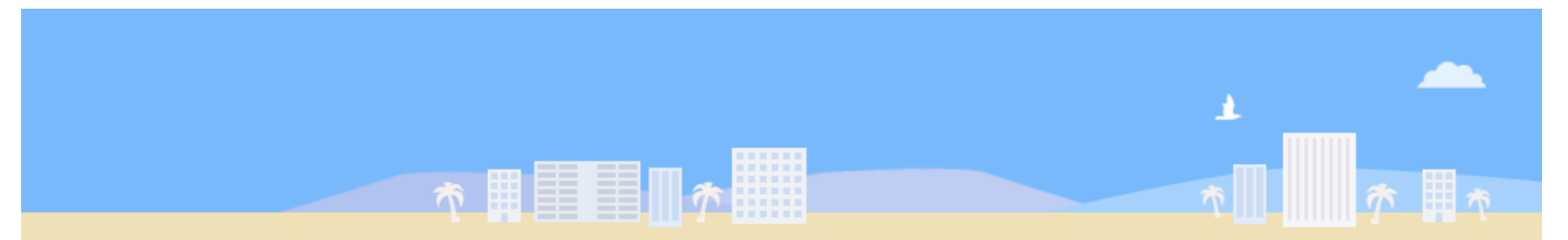

- 影付き

```

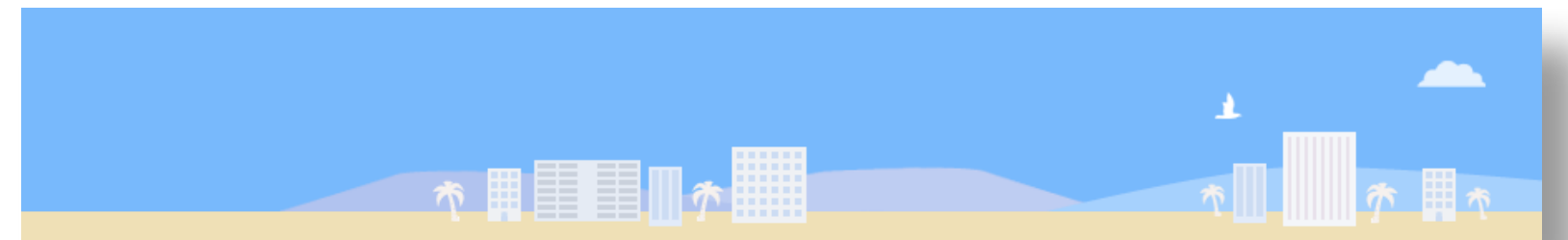
■ リモート画像



■ ローカル画像



■ 影付き

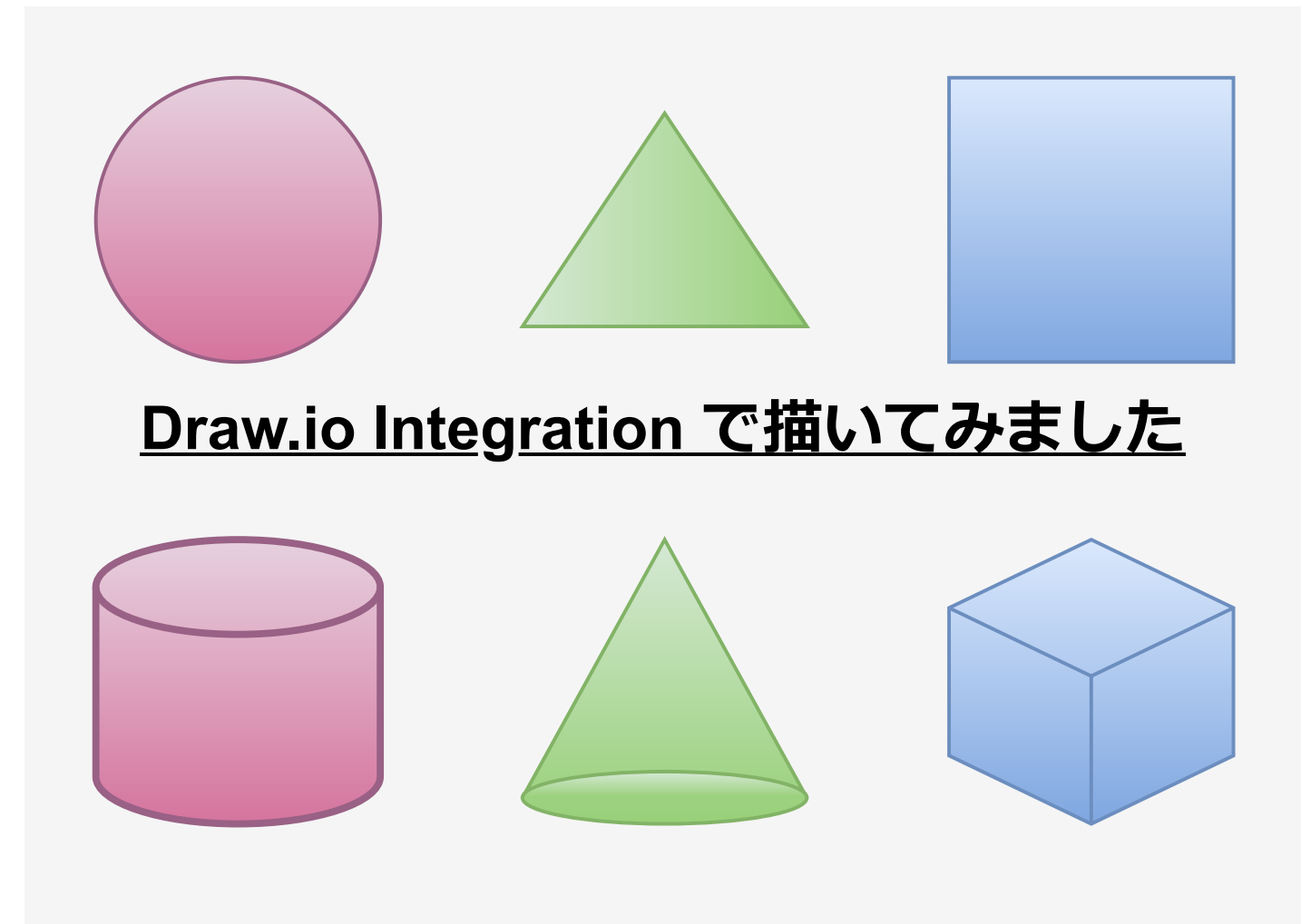


図形画像

Drawio で作成したSVG 画像を埋め込みます。

```

```

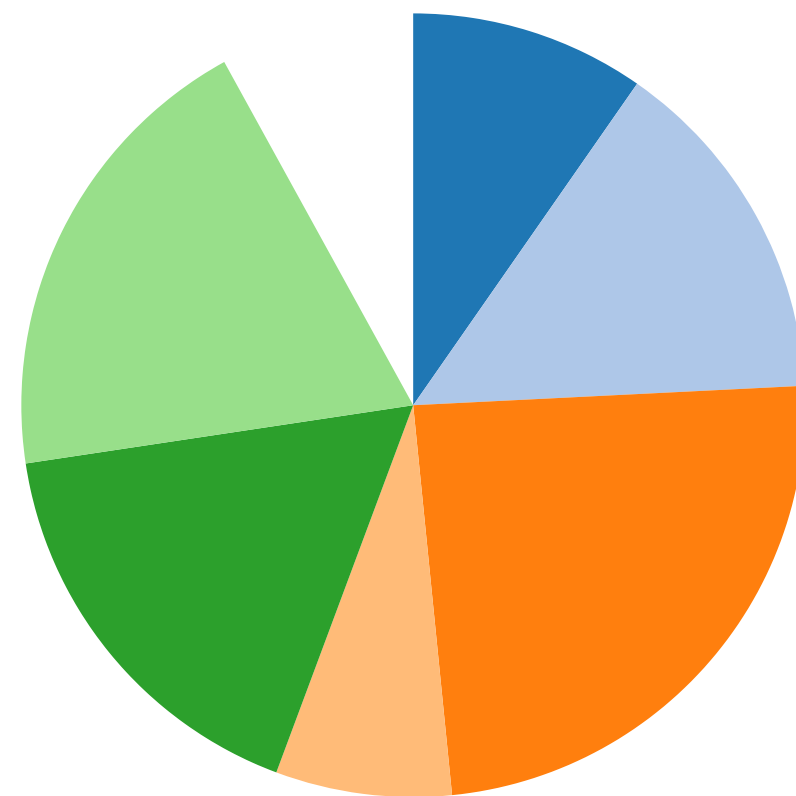


グラフ

Vega で作成したグラフを埋め込みます。

```

```



配置

```
<div class="absolute left-30px bottom-30px">  
This is a left-bottom aligned footer  
</div>
```

This is a left-bottom aligned footer

表

```
# | aaaa | bbbb  
: -| : -| : -  
1 | aaaa | bbbb  
2 | aaaa | bbbb  
3 | aaaa | bbbb  
4 | aaaa | bbbb  
5 | aaaa | bbbb
```

#	aaaa	bbbb
1	aaaa	bbbb
2	aaaa	bbbb
3	aaaa	bbbb
4	aaaa	bbbb
5	aaaa	bbbb

文字修飾

標準

強調

強調

強調

__強調__

~~訂正~~

> 引用

標準

強調

強調

強調

強調

訂正

引用

絵文字

<https://emojipedia.org/>

コピーペーストする。



テーマ

<https://sli.dev/themes/gallery.html>

テーマを指定するとslidev 起動時にテーマをインストールするか質問されます。

```
---  
theme: seriph  
---
```

テンプレート
